

الاستبانة

الإستبانة أداة لجمع المعلومات . وتترجم الكتب العربية الكلمة الإنجليزية QUESTIONNAIRE إلى عدة مصطلحات تختلف في ألفاظها وتتفق في معناها ، فبعض الكتب تترجمها " استفتاء" وبعضها الآخر " استقصاء " وبعضها الآخر " استبيان " ولكن أصح مصطلح يمكن أن تترجم إليه هو " إستبانة " حيث أنه هو المدلول العربي الصحيح للمراد منها الذي يشير إلى تلك الاستمارة التي تحتوي على مجموعة من الأسئلة أو العبارات المكتوبة مزودة بإجابتها أو الآراء المحتملة ، أو بفراغ للإجابة ويطلب من المجيب عليها الإشارة إلى ما يراه مهماً ، أو ما ينطبق عليه منها

شروط صياغة أسئلة الإستبانة

هناك شروط معينة ينبغي توفرها في كل فقرة من فقرات الإستبانة :

- 1- تكون واضحة لا لبس فيها ولا غموض .
 - 2- تناسب مستوى أفراد الدراسة .
 - 3- تنحصر في نقطة معينة لا أكثر ، فلا يصح أن تتضمن قضيتين أو أكثر .
 - 4- تصاغ بطريقة تولد الرغبة في الإجابة لدى أفراد الدراسة .
 - 5- تصاغ بطريقة لا توحى بالجواب ، أو بالتحيز إلى اتجاه معين .
- كما ينبغي أن تكون الفقرات متناسقة من حيث الصياغة ؛ كأن تكون جملا اسمية ، أو فعلية ، وأن تكون متناسقة من حيث طولها . (عبد الرحمان الدوسري 2002:154)
- ويتضح لنا مما سبق أن عملية بناء الإستبانة تحتاج إلى تمحيص من قبل الباحث بحيث تكون متناسقة في مجالاتها وأهداف الدراسة تناغماً وترابطاً وثيقاً ، ولا بد من تحديد نوعيتها (مفتوحة أو مقيدة) ولا يغفل الباحث شروط صياغة فقرات الإستبانة من حيث الوضوح ، حيث يجب على الباحث أن يأخذ بعين الاعتبار مستوى أفراد الدراسة ، وأن يحصر كل نقطة بحد ذاتها ، وأن يمتلك مهارة الصياغة بحيث تولد الرغبة الصادقة عند أفراد الدراسة للإجابة عنها بدون تحيز إلى اتجاه ما وأن تصاغ بطريقة لا توحى بالجواب . فهي تحتاج إلى مهارة من الباحث لا تتأتى إلا من خلال القراءة والإطلاع للعديد من البحوث والدراسات الميدانية وأن يحص النظر في الإستبانات السابقة ويسأل ذوي الاختصاص فهم من لديهم الخبرة والدراية بهذا المجال .

محتوى الاستبيان في صورته النهائية:

الجزء الأول:

- مقدمة لاستبيان
- اسم المؤسسة
- الغرض العلمي لهذا الاستبيان
- بعض المعلومات عن المجيب (السن ، الجنس ، المهنة.....)
- إعلام المجيب بسرية المعلومات التي سيقدمها
- توضيح طريقة الإجابة للمفحوصين

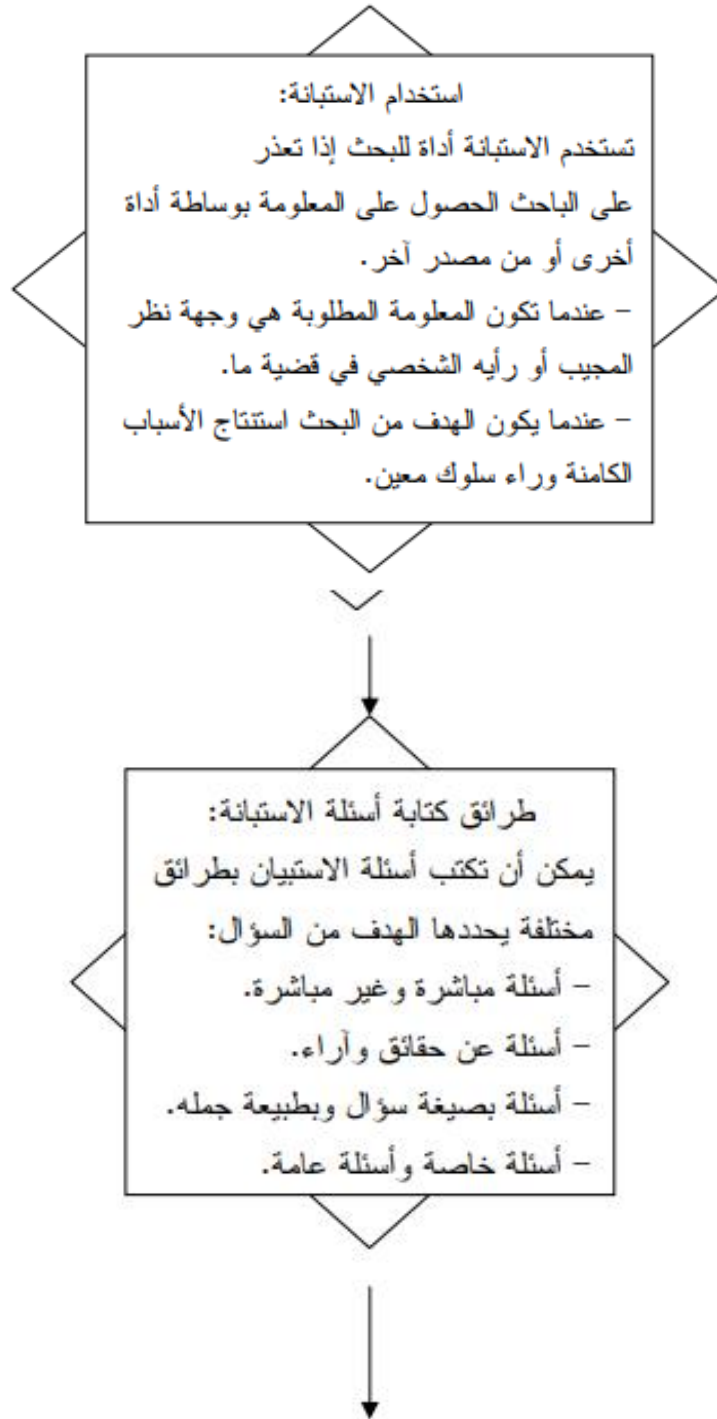
- شكر المجيب على التعاون
- الجزء الثاني :
- فقرات الاستبيان
- مكان الإجابة على جميع أسئلة الاستبيان

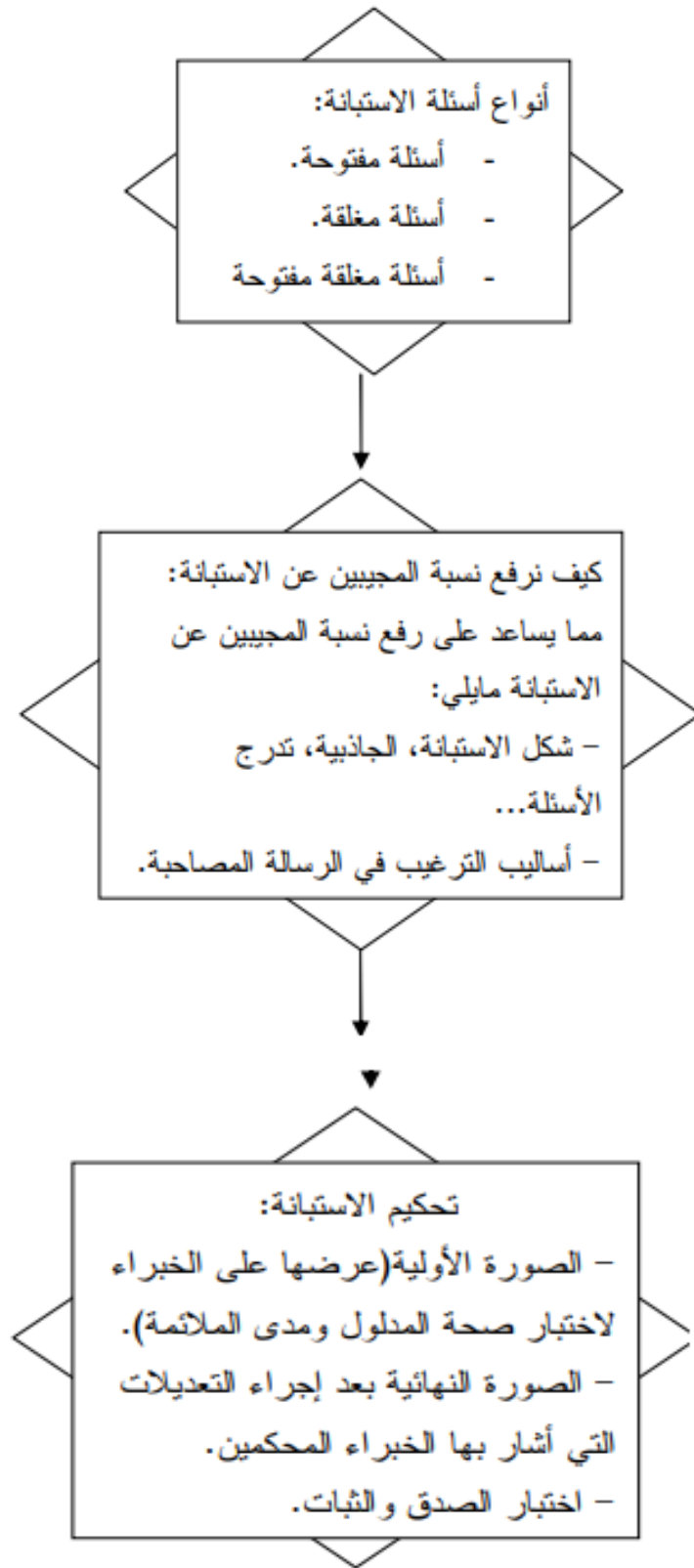
المطلوب منك اختيار متغير من المتغيرات ضمن تخصصك والتي لم تجد أداة لقياسها وتصمم لها استبيان لقياسها وفق الخطوات المنهجية المقدمة

ترسل الأعمال إلى الاميل التالي fayrouzpsy@gmail.com
تجمع جميع الأعمال المطلوبة في ملف واحد لتقدم تحتوي على يحمل اسم الطالب والفوج والعمل المطاوب منه

يمكن أن نوجز خطوات تصميم لاستبانه وفق المخطط التالي:

خطوات تصميم الاستبانة





المصدر (داود بن درويش حلس 2006، 120)