

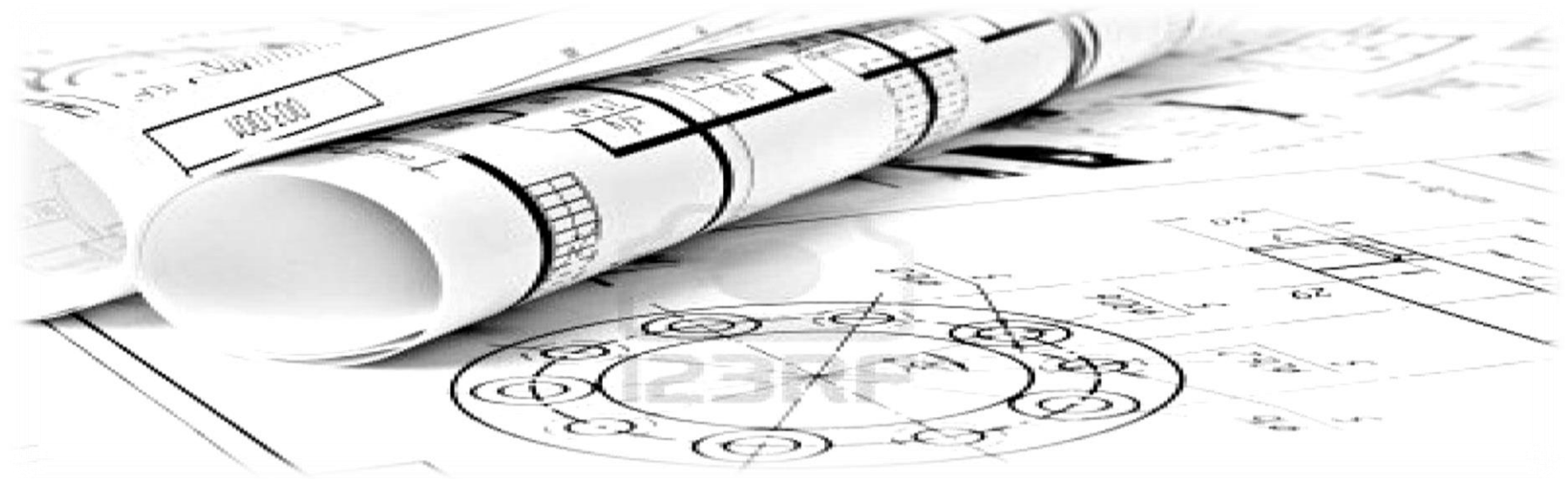


Université Djilali Bounaama de Khemis Miliana  
Faculté des Sciences et de la Technologie  
Département de Technologie



# COURS DESSIN TECHNIQUE

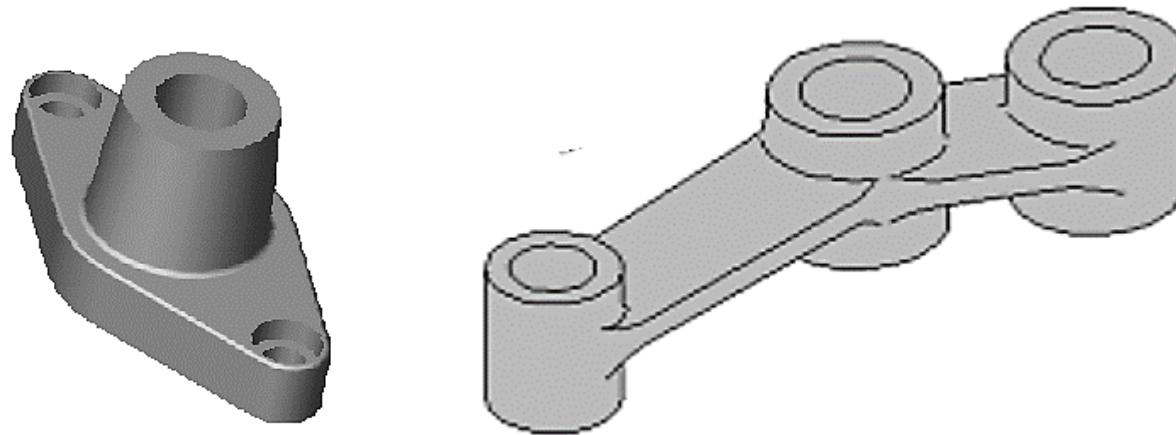
## Cours 4: SECTIONS ET COUPES



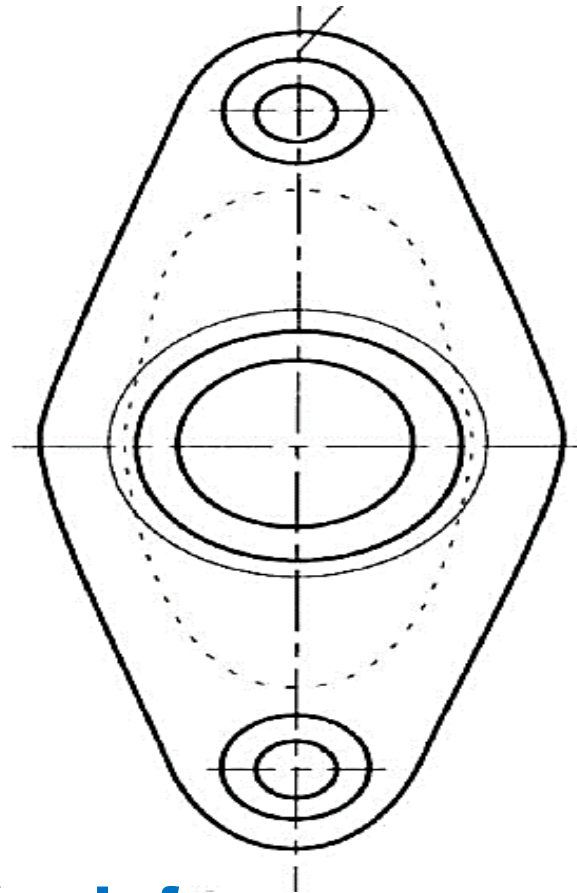
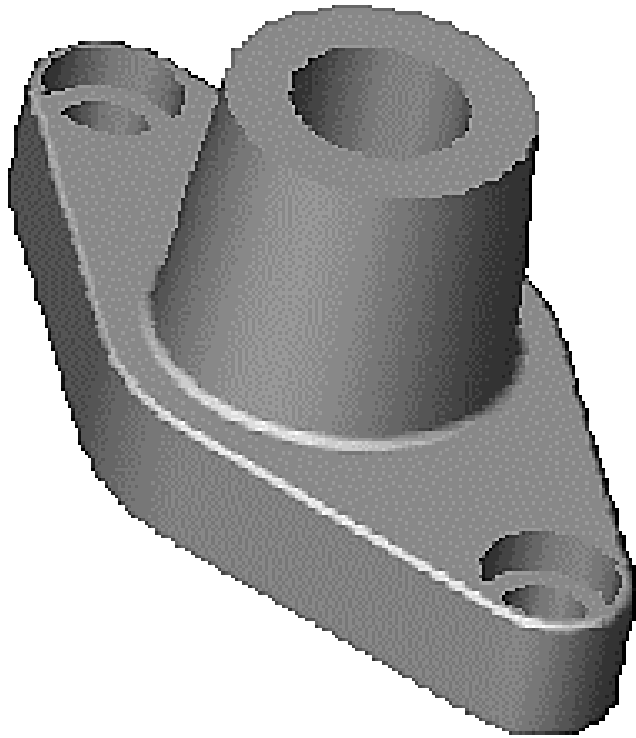
## 1. SECTIONS ET COUPES

### 1.1. Introduction

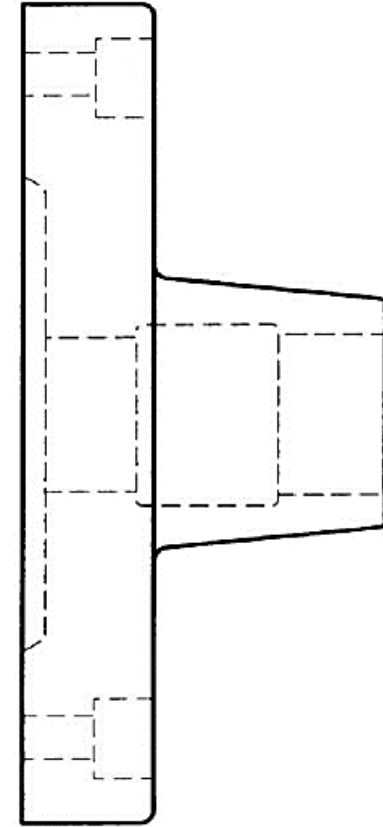
Si la définition d'une pièce ou d'un ensemble de pièces peut être faite complètement à l'aide de vues extérieures, il est parfois (et même souvent) utile de représenter les pièces en coupe ; en effet, cette représentation permet de faciliter la réalisation du dessin et sa lecture.



## 1.2 Coupes 1.2.1. Principe



**Vue de face**



**Vue de gauche**

- ❖ Des arêtes cachées deviennent visibles lorsqu'on dispose des vues en coupes..

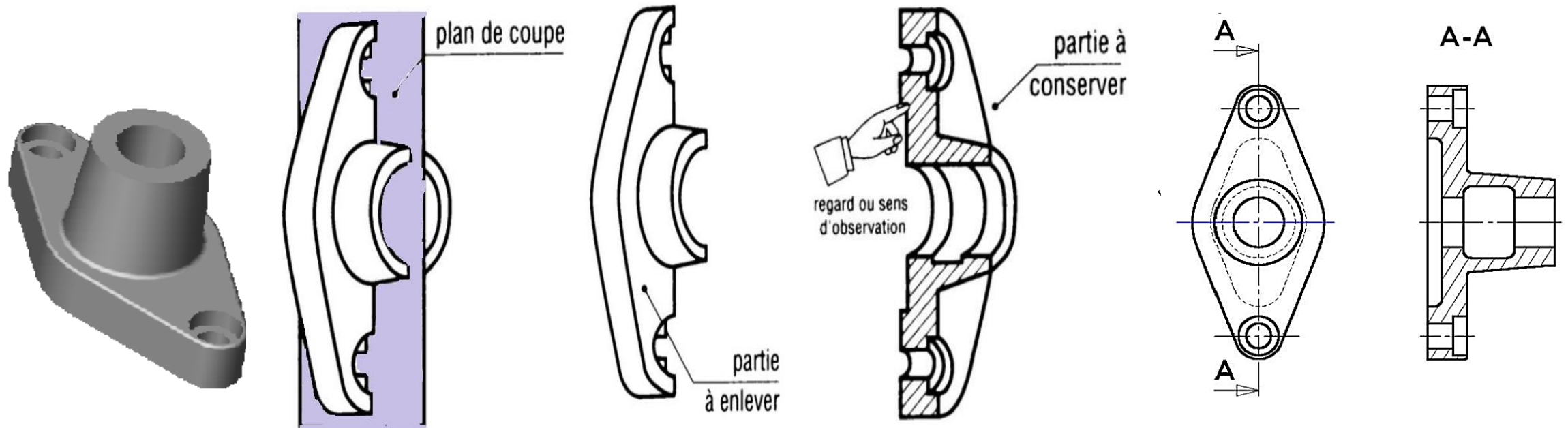
# Cours 4: SECTIONS ET COUPES

## 1.2 Coupes 1.2.1. Principe

L'observateur, le regard tourné vers le plan coupé, voit clairement l'intérieur de la pièce qui lui était auparavant caché.

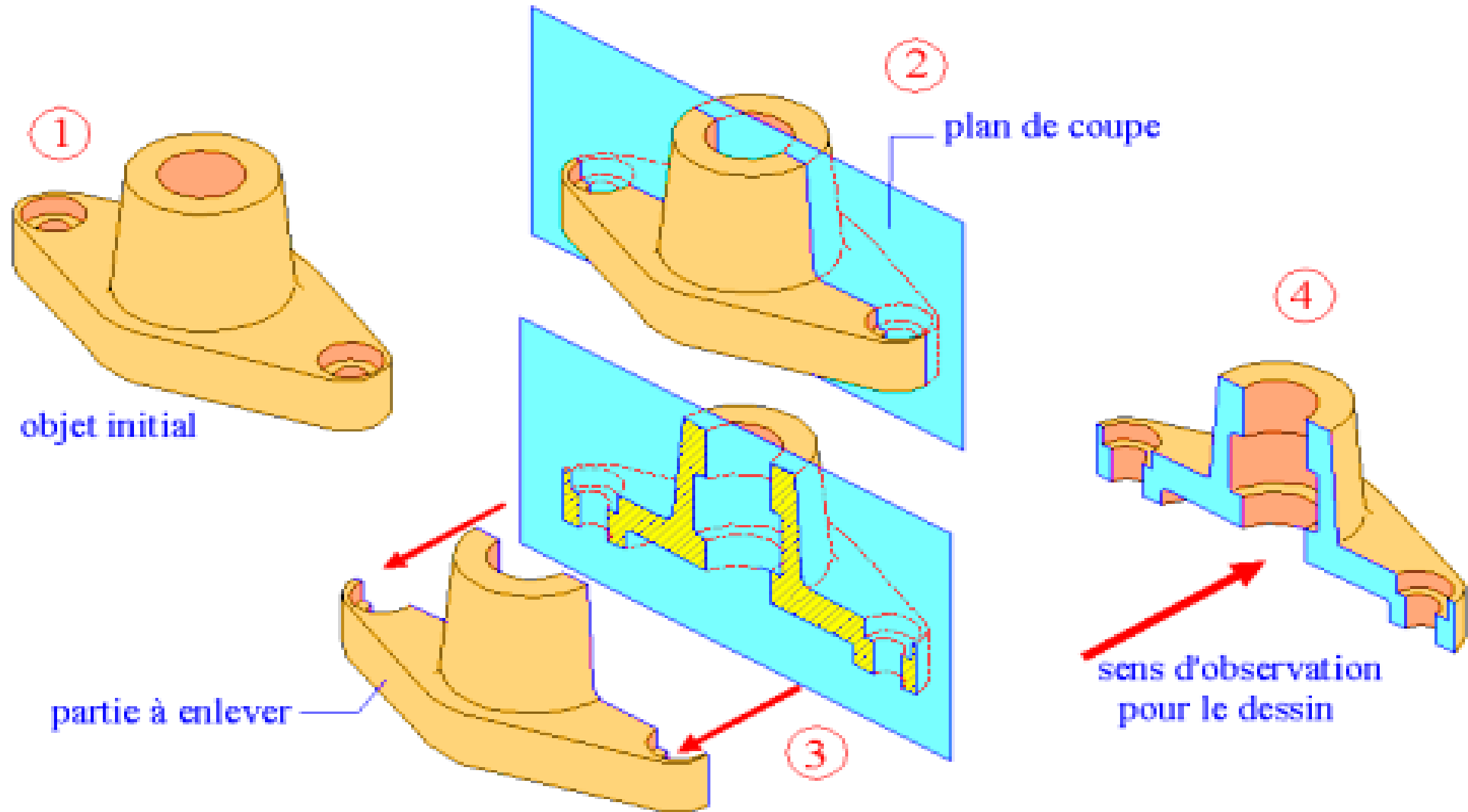
Dans ce mode de représentation, l'objet est coupé en deux par le **plan de coupe** ; les morceaux sont séparés et le plus significatif est conservé.

Les **coupes** facilitent la compréhension des formes d'une pièce creuse en faisant **apparaître des détails cachés** à l'intérieur.



# Cours 4: SECTIONS ET COUPES

## 1.2 Coupes 1.2.1. Principe



## 1.2 Coupes 1.2.1. Principe

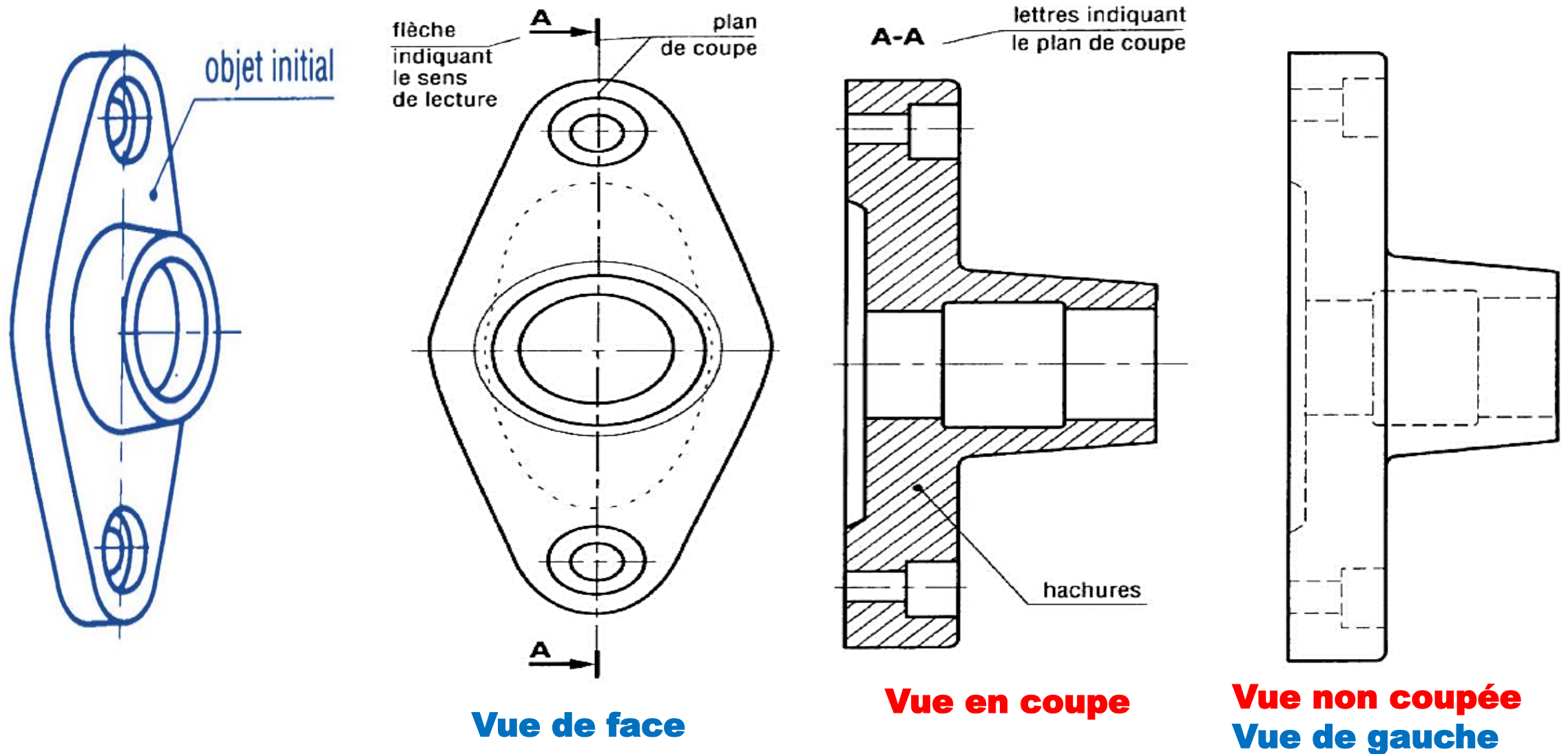
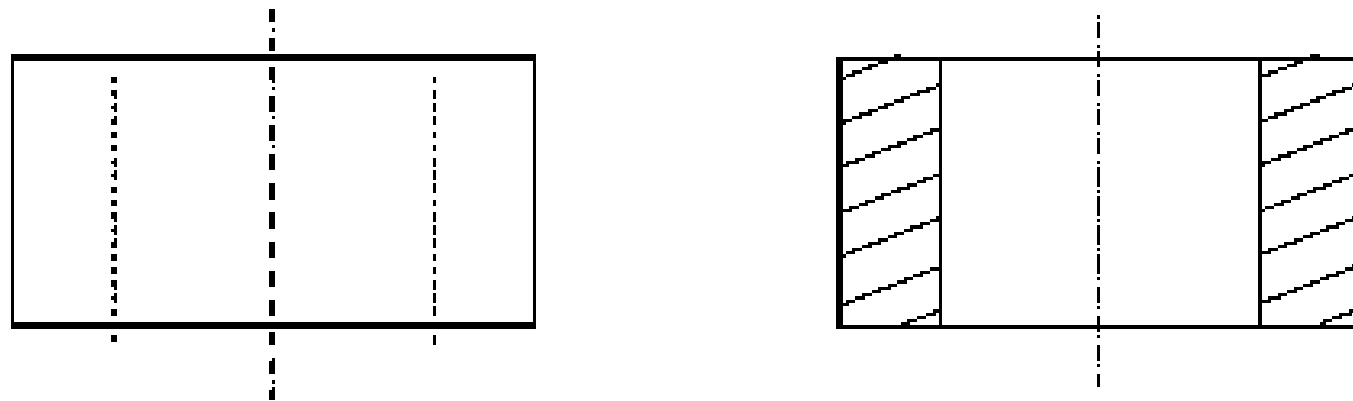


Figure1: Représentation normalisée des vues coupées.

## 1.2 Coupes Remarques

- Les parties appartenant au plan de coupe sont **hachurées** en trait continu fin.
- Différents **types de hachures** existent, et peuvent donner une indication sur le type de **matériau** de la pièce.
- Toutes les parties coupées d'une même pièce sont hachurées d'une manière identique.

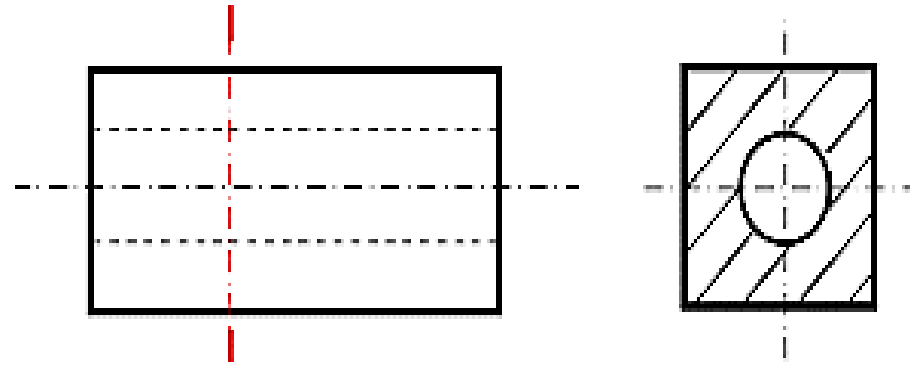


*Vue extérieure (à gauche) et vue en coupe (à droite)*

## 1.2 Coupes

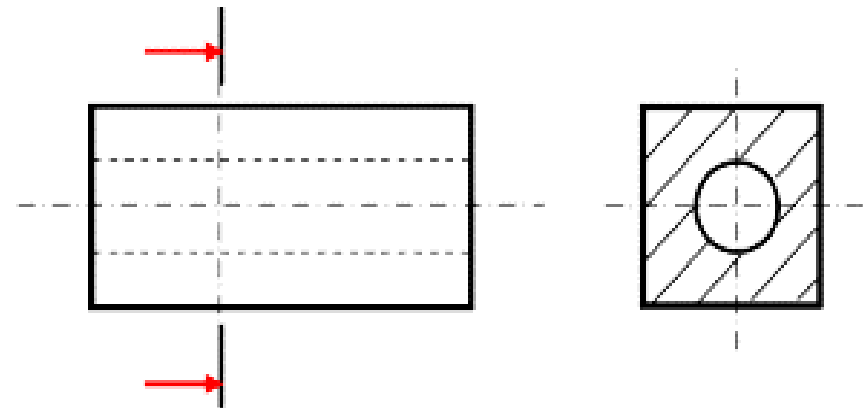
### 1.2.2. Règles de représentation

- Le **plan de coupe** est défini par un **trait mixte** renforcé par deux traits forts.



- Règle 1**

Le **sens de projection** est indiqué par **deux flèches** en traits forts se dirigeant vers la vue en coupe.

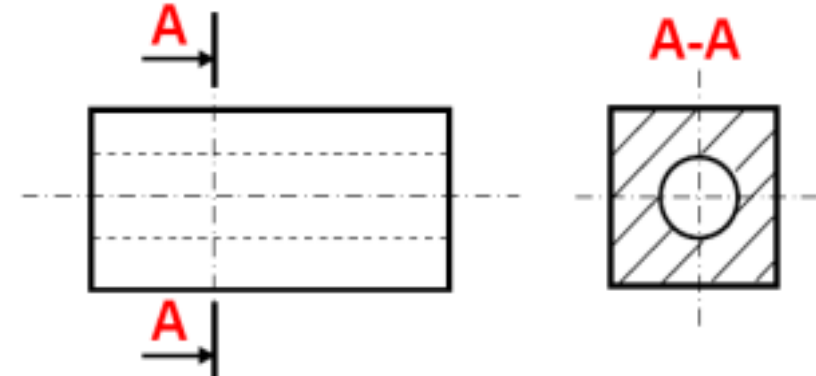




## 1.2 Coupes

### 1.2.2. Règles de représentation

- **Règle 2**
- La **coupe** est désignée par deux **lettres** majuscules identiques : sur chacune des flèches du sens de projection, et accolées au-dessus de la coupe elle-même.



- **Règle 3**

**Attention !!!**

Les hachures ne coupent jamais un trait fort et ne s'arrêtent jamais sur un pointillé.

## 1.2 Coupes

### 1.2.1. Principe

1

On indique le parcours de la lame de scie. Du point A au point A.  
**Plan de coupe.**

2

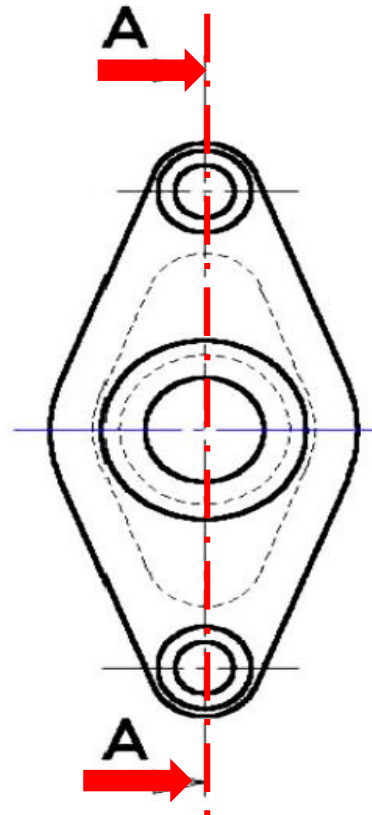
On indique le sens d'observation de la pièce coupée.

3

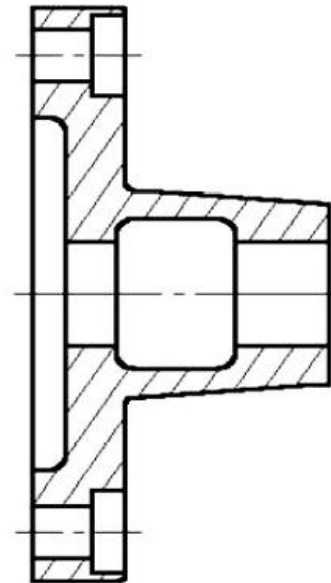
Les surfaces où la lame de scie rencontre de la matière sont **hachurées**.  
**Zone matière.**

4

Au dessus de la vue coupée, on trouve l'indice du plan de coupe . A-A

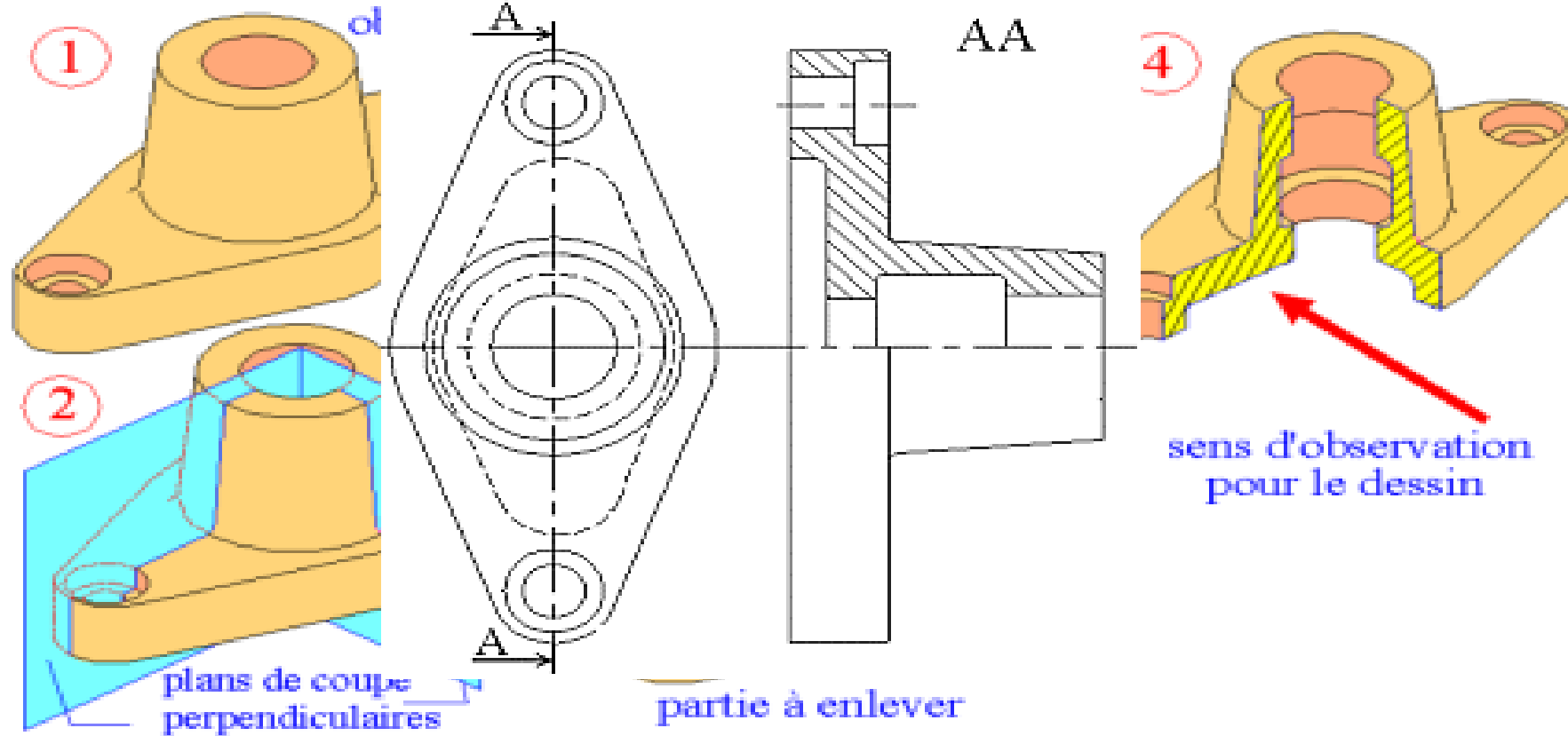


A-A



## 1.2 Coupes

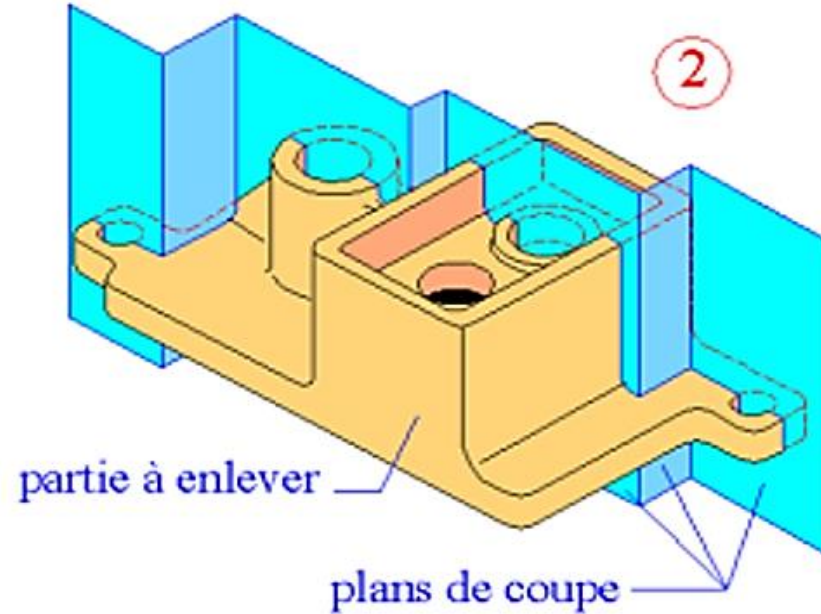
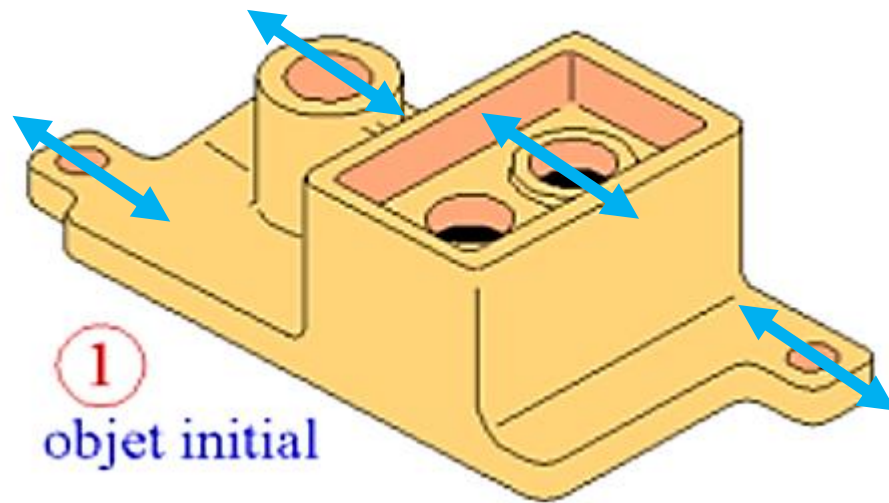
### 1.2.3. D'autres types de coupes **Demi-coupe**



*Demi-coupe : représentation normalisée*

## 1.2 Coupes

### 1.2.3. D'autres types de coupes **Coupe brisée**



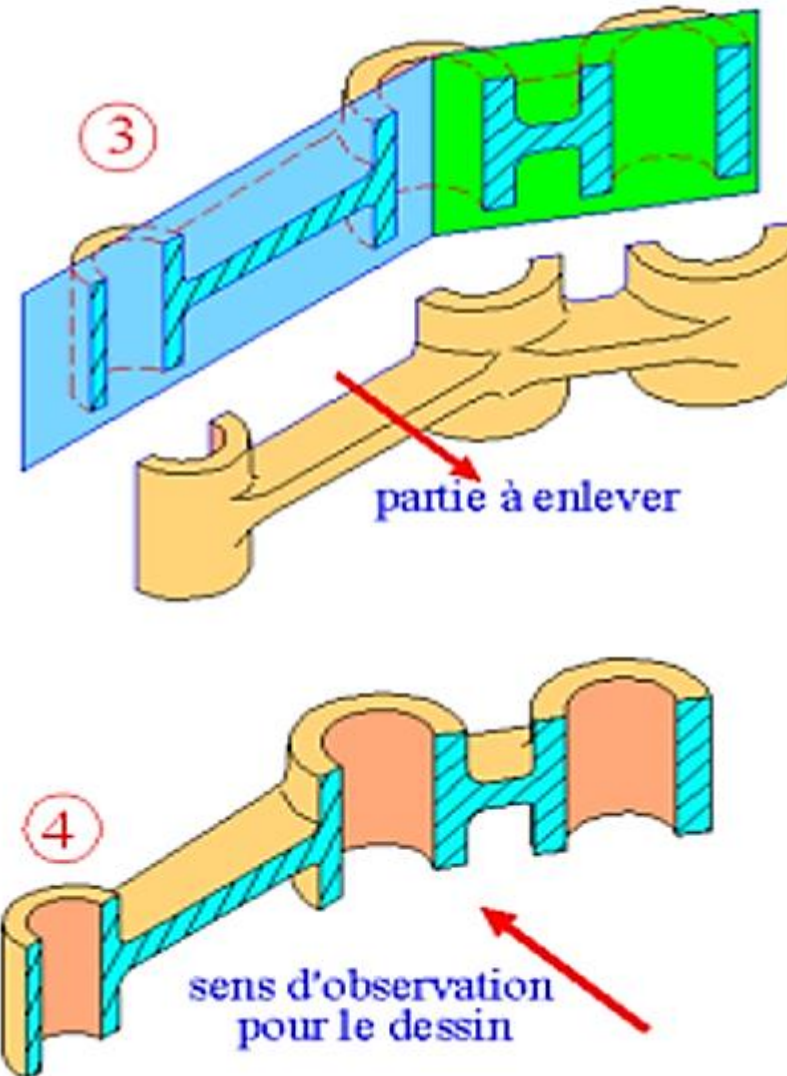
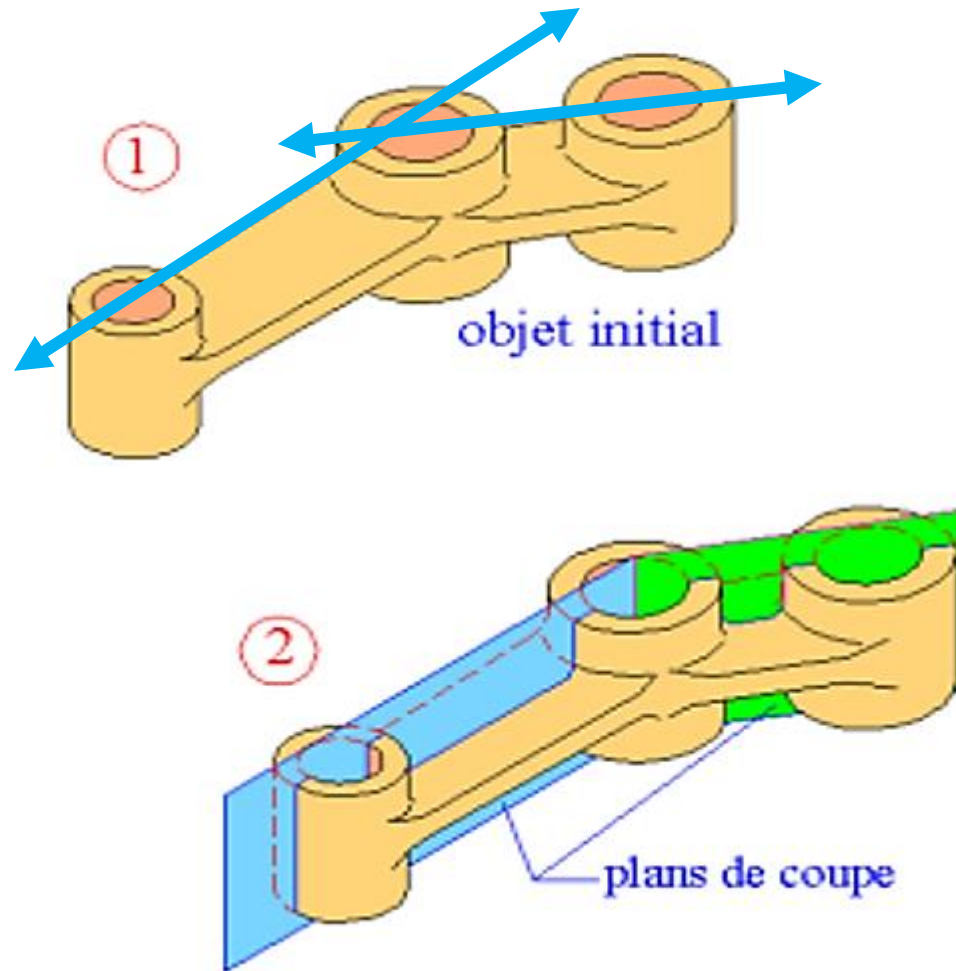
Le plan de coupe est construit à partir de plans de coupe classiques parallèles entre eux. La correspondance entre les vues est dans ce cas conservée

*Coupe brisée à plans parallèles*

## 1.2 Coupes

### 1.2.3. D'autres types de coupes **Coupe brisée**

Exemple 1



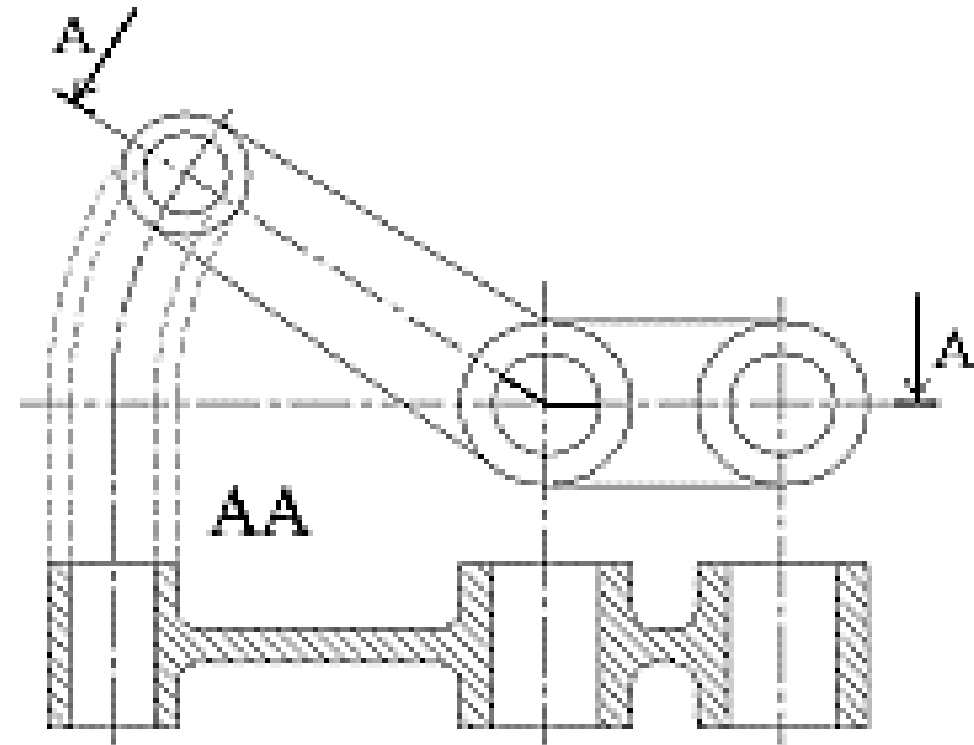
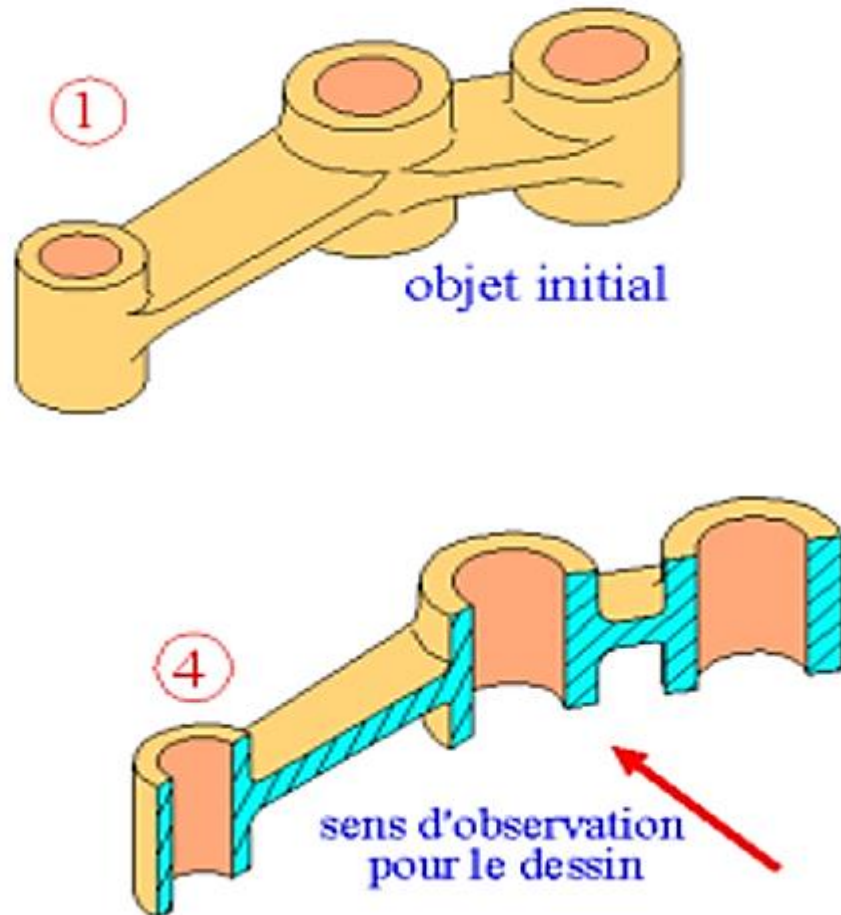
*Coupe brisée à deux plans sécants : principe*



## 1.2 Coupes

### 1.2.3. D'autres types de coupes

### Coupe brisée



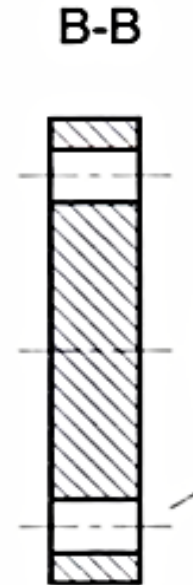
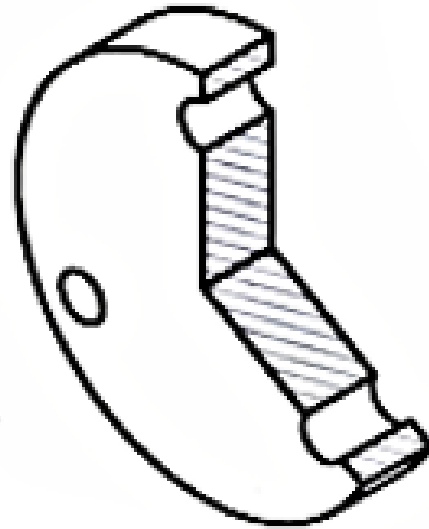
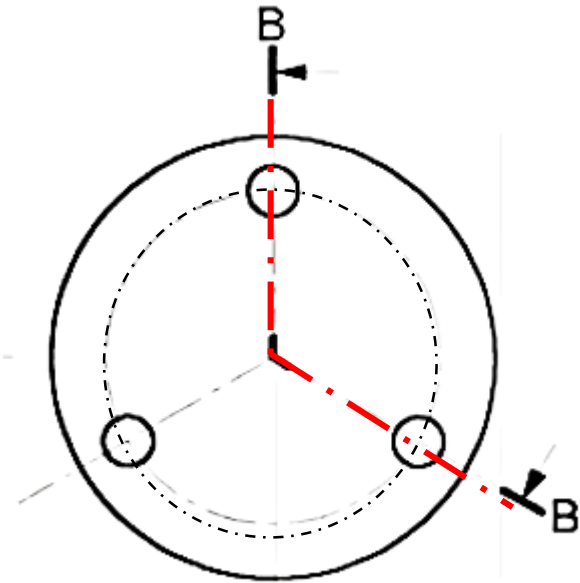
*Coupe brisée à deux plans sécants : principe*

## 1.2 Coupes

### 1.2.3. D'autres types de coupes

Coupe brisée

Exemple 2



## 1.2 . Sections

### 1.2.1. Principe

Dans une coupe classique, toutes les parties visibles au-delà du plan de coupe sont dessinées ; dans une section, seule la partie coupée est représentée (là où la matière est réellement coupée ou sciée).

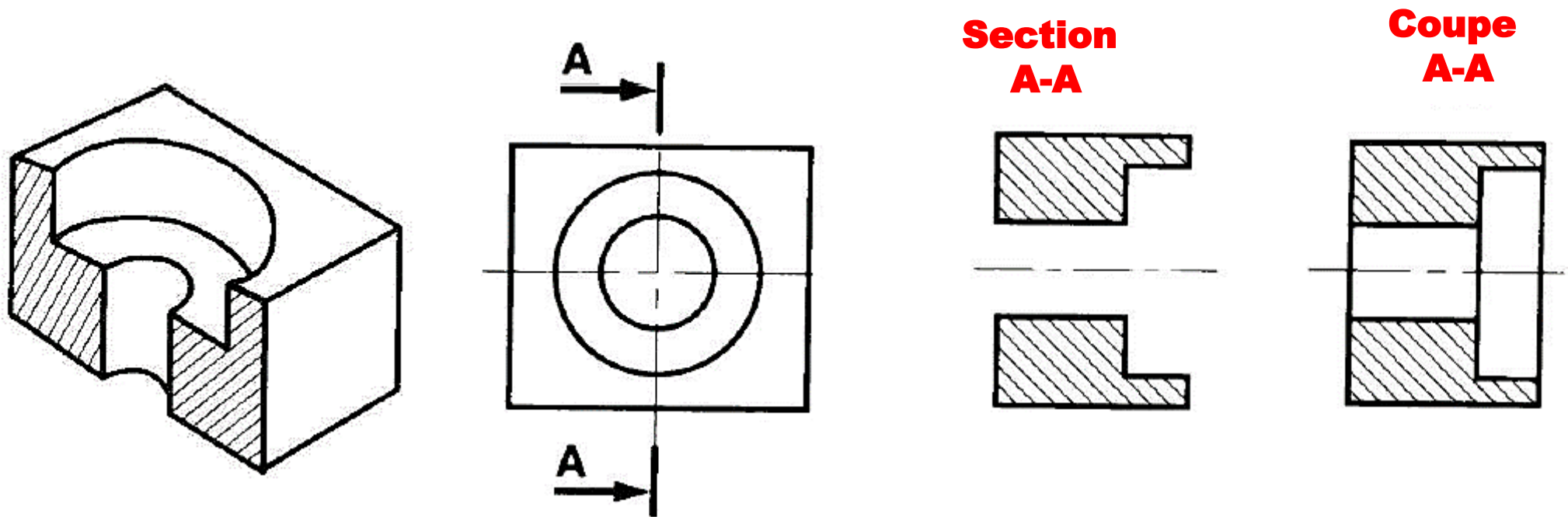
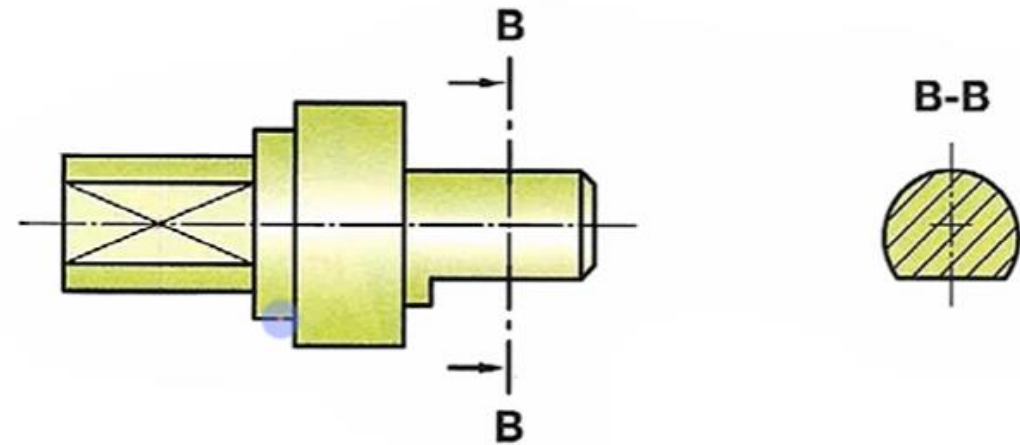
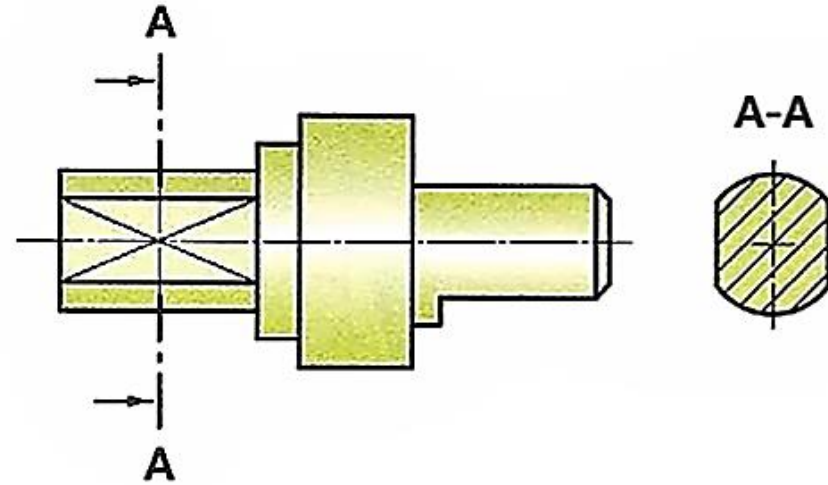
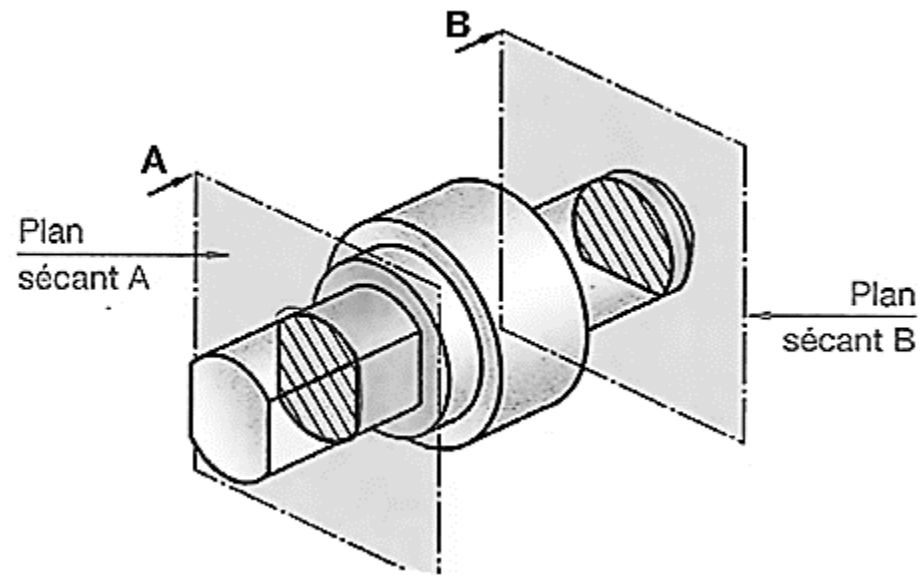


Figure1: Représentation normalisée des vues coupées.



## 1.2 . Sections

### 1.2.1. Principe



## 1.2 . Sections

- **Section de sortie**

Elles sont dessinées le plus souvent sur l'axe du plan de coupe, si la place le permet ;  
l'inscription du plan de coupe peut être négligée

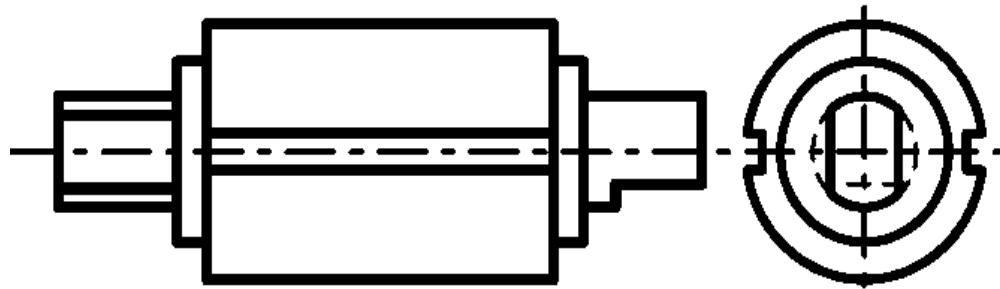
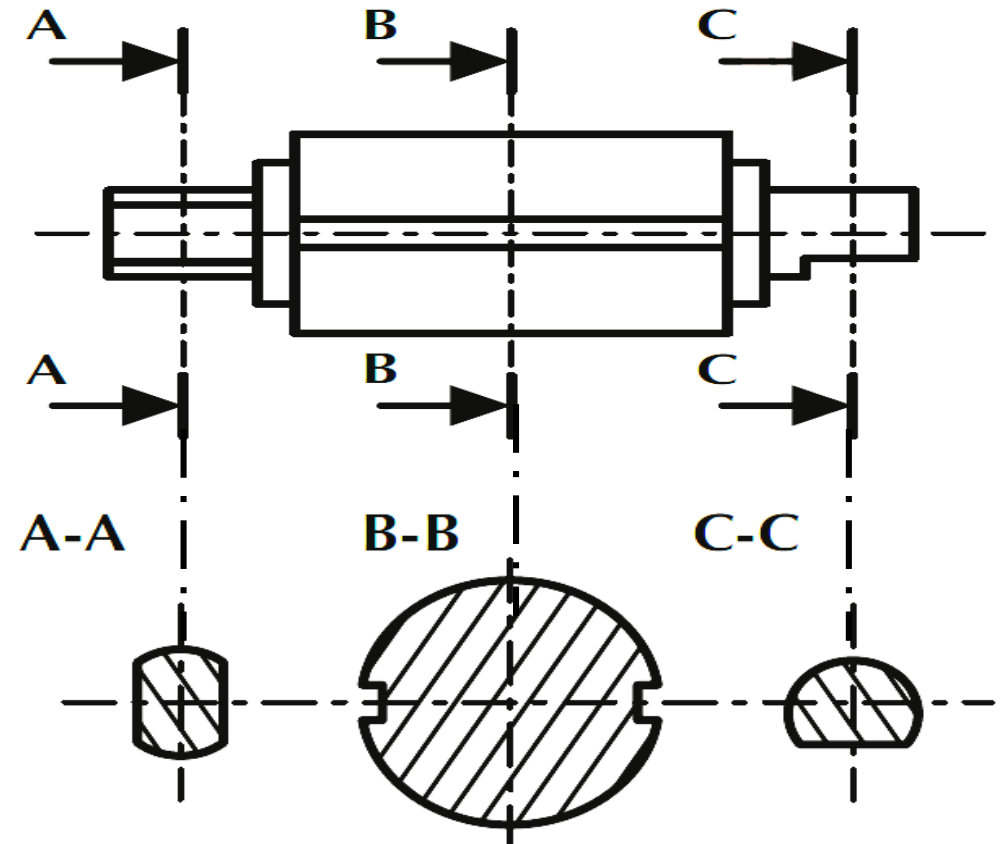


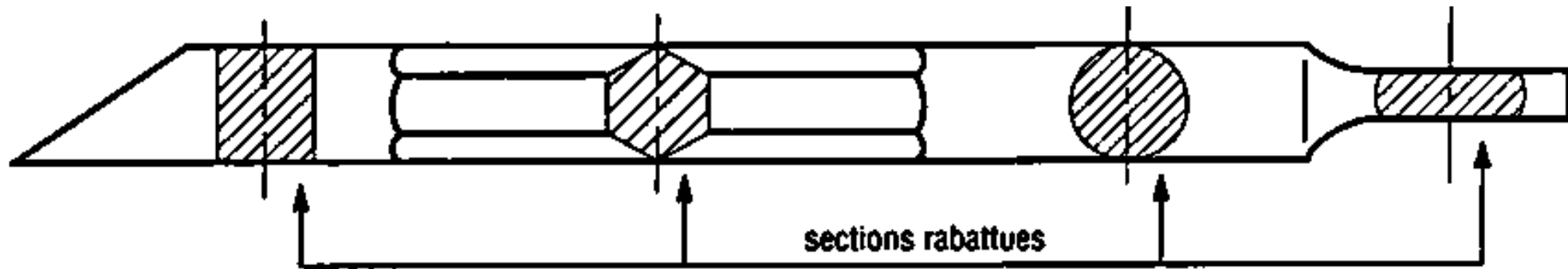
Fig1



## 1.2 . Sections

- **Sections Rabattées**

Dessinées complètement en traits fins, ces sections sont dessinées directement sur la vue usuelle ; par soucis de clarté, les formes apparaissant sous la section rabattue sont supprimées. L'indication du plan de coupe est généralement inutile.



*Merci*

